

Mehrtägige erlebnispädagogische Programme

Die Natur bietet Ihrer Gruppe vielfältige Möglichkeiten, draußen aktiv zu werden.

Folgende Methoden wenden wir an, um die gesteckten Ziele zu erreichen – Sie haben die Wahl!:

- **Intuitives Bogenschießen**
 - **Survival light**
 - **Kooperative Abenteuerspiele**
 - **GPS- oder Karte/Kompass-Rallyes**
 - **Felsklettern** (gegen Aufpreis)
 - **Nachtaktionen**
-

Beschreibung der einzelnen erlebnispädagogischen Bausteine

Unsere Programmvorschlage: 1,5 Tage oder 2,5 Tage Erlebnispadagogik

1,5 Tage (z.B. Mo. Mittag – Di. Abend) – 44,- € / Pers.

Montag

Der erste halbe Programtag ist in der Regel ein erlebnispadagogischer Einstieg und kann (Lauf-) Spiele, eine Kennenlernsequenz, vertrauensbildende Aktionen sowie erste kooperative Abenteuerspiele beinhalten.



Nachtaktionen

Eine Nachtaktion mag zwar fur viele sehr spannend sein. Wir fuhren sie aber naturlich entspannt und ohne Erschrecken durch. Auf einem Teilstuck wird bei einem **Lichtergang** die Stille des friedlichen, dunklen Waldes – moglichst - ganz allein und deshalb besonders intensiv erlebt.

Als alternative Nachtaktion bieten wir **Feuerspucken** an. Alle Teilnehmenden haben dabei jeweils die Moglichkeit, Barlapsporen durch ein Rohrchen in eine brennende Fackel zu pusten. Die sich dadurch ergebende Flamme ist fur jede/n ein eindrucksvolles Erlebnis. Diese Art von *Erleuchtung* wird naturlich unter bestmoglichen Sicherheitsvorkehrungen durchgefuhrt.



Dienstag

Kooperative Abenteuerspiele

Uber spannende Spiele und Aktionen zu den Themen Vertrauen, Kooperation und Kommunikation bringen wir wichtige Gruppenprozesse in Gang und fordern die Entwicklung der Personlichkeiten innerhalb der Gruppe. Auf spielerische Art und Weise sind alle gefragt bei der gemeinsamen Losung der herausfordernden, kniffligen Aufgaben...

Schnupperkurs ins Intuitive Bogenschießen

Lernen Sie die Welt des Intuitiven Bogenschießens kennen. Dabei benutzen wir professionelle Sportbogen, auf Zielvorrichtungen am Bogen verzichten wir. Wir vermitteln die intuitive Zielmethode, wo es u.a. um Achtsamkeit, die Atmung, Fokussierung, Spannung und Entspannung geht. Das Programm kann durch verschiedene Spielformen und kleine Wettkampfe abgerundet werden.



2,5 Tage (z.B. Mo. Mittag – Mi. Abend) - 67,- € / Pers.

Montag und **Dienstag** wie bei **1,5 Tagen**.

Mittwoch

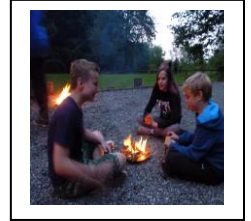
GPS-Rallye auf urigen Waldpfaden

In Kleingruppen begeben sich die TeilnehmerInnen auf ihren Weg durch die walddreiche Umgebung des Nationalparks Eifel. Dort sammeln sie all die wichtigen Hinweise, die sie schließlich zu einem Schatz führen. Dieser wird, hoffentlich gemeinsam, geborgen und die Beute untereinander aufgeteilt.



Survival light

Survival – Überleben mit einfachsten Mitteln und Techniken. Schon mal ein Feuer ohne Streichhölzer oder Feuerzeug angezündet? Schon mal einen Unterschlupf nur aus Naturmaterialien gebaut? Sich schon mal ausschließlich mit natürlichen Hilfsmitteln orientiert, oder mit Hilfe von Karte und Kompass? Wir erklären in einer kurzen Einführung, was geht und wie es geht. Anschließend können sich alle selbst ausprobieren und dabei in Kleingruppen gegenseitig unterstützen.



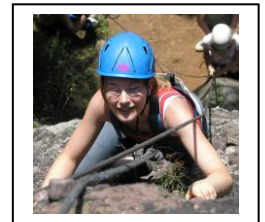
Die **Nachtaktion** wäre bei 2,5T Programm sowohl Mo. als auch Di. abends möglich!

Gerne können wir weitere **alternative Programminhalte** individuell besprechen.

Alternativ als Tagesaktion:

Klettern an den Felsen von Nideggen

Das Klettergebiet rund um Nideggen ist dafür bekannt, auch Neulingen einen guten Start in den Klettersport zu ermöglichen. Nach ausführlicher Einweisung in Klettersicherung und das benötigte Material bilden sich Dreier-Seilschaften, die für optimale Sicherheit sorgen. Jedoch steht nicht nur die Sportart Klettern im Vordergrund, sondern auch Themen wie (Selbst-) Vertrauen und Verantwortungsbewusstsein. Wir achten darauf, dass abends alle TeilnehmerInnen mit langen Armen und heilen Knochen ins Bett fallen.



Zusatzinformation | Zusätzliche Kosten 5,- € pro TN für die Klettertickets | Nideggen liegt etwa 12 km von Schmidt entfernt. Daher müssen Sie für den Transfer eigene Fahrzeuge stellen oder einen Bus mieten (ca. 250,- € pauschal).

Weitere **Informationen** zu **Inhalten** und der **Buchung** von unseren mehrtägigen erlebnispädagogischen Programmen finden Sie auf der folgenden Seite...



Natur bewegt Dich organisiert seit über 20 Jahren erlebnispädagogische Programme und ist einer der erfahrensten pädagogischen Programmanbieter Deutschlands. Die Leitung unserer Programme übernehmen erfahrene, fachlich qualifizierte **Programmleitungen**. Um eine **intensive Betreuung** Ihrer Gruppe zu ermöglichen, arbeiten wir bei unseren mehrtägigen Programmen stets mit einem **Programmleitungs-TeilnehmerInnen-Schlüssel von 1:15**.

Erlebnispädagogischer Kurs - 'Wenn draußen Lernen Schule macht' ...

Soll der Fokus Ihrer Veranstaltung auf Teambildung oder gruppendynamischen Prozessen liegen, empfehlen wir Ihnen unsere **Mehrtagesprogramme**.

Spaß erzeugen und Abenteuerlust wecken! Das sind zwei Aspekte, die wir vermitteln wollen – unsere Programme können aber noch viel mehr! Sie bieten **vielfältige Lernchancen**.

Abwechslungsreiche Aufwärm-, Interaktions- und **Kooperative Abenteuerspiele** gehören zu jedem Programm dazu. Sie bringen die Gruppe spielerisch in Kontakt, bauen Vertrauen auf und üben neue Handlungsstrategien ein. Ab einer Programmlänge von 1½ Tagen ist eine **kostenlose, etwa zweistündige Nachtaktion** im Preis inbegriffen.

Mit der Buchung können bereits **thematische Schwerpunkte** gewünscht werden. 10-14 Tage vor dem Anreiseternin werden zwischen Gruppen- und Programmleitung in einem **persönlichen Telefonat** weitere Details geklärt. Im Laufe des Programms wird es individuell auf die Gruppe, äußere Rahmenbedingungen und das Wetter angepasst.

Zur Buchung / Preise ...

| | | |
|---------------------------|--------|--------|
| Kurslänge in Tagen | 1,5 T | 2,5 T |
| Preis pro TN | 44,- € | 67,- € |

Weitere Programmlängen möglich! Preise auf Anfrage.

MindestteilnehmerInnenzahl |10

Programmleitungs-TeilnehmerInnen-Schlüssel |1:15

Programmanleitung durch eineN (ab 16 TN durch zwei) ausgebildeteN ErlebnispädagogIn

*Wenn Sie sich mit Ihrer Gruppe für ein Programm entschieden haben, sollten Sie dieses **möglichst zeitnah buchen**.*

Zur Buchung:

St. Nikolaus Jugendstätte Rursee gGmbH

Tel.: 02474-280

E-Mail: info@nikolaus-rursee.de

Weitere Informationen:

Natur bewegt Dich gGmbH

Tel.: 02473-9378400

E-Mail: info@naturbewegtdich.de

Ansprechpartner: Maykel Mülhöfer